

# 地図のご案内



- 主な交通手段  
しなの鉄道「屋代駅」より車で 10分
- 最寄の公共施設  
「千曲中央病院」まで車で 5分  
「千曲市役所更埴庁舎」まで車で 7分  
「千曲市役所戸倉庁舎」まで車で 10分

CARE メディカルケア 株式会社

## 快適で安心な住まいのご提案

サクラポート埴生は  
「心と心が通い合うふれあいの場」  
をコンセプトに、  
充実のケアと、充実の設備で  
ご入居の皆様  
快適と安心を提供いたします。

高額な一時金の必要もなく、  
共同生活のふれあいと、  
一人暮らしの気軽さを実現できる  
住まいをご提案させていただきます。

住みなれた地域で安心して  
暮らし続けるためのお手伝いを  
させていただく施設として、  
みなさまに愛される様  
成長をまいります。

【名称】サクラポート埴生  
【所在地】千曲市鑄物師屋357  
【電話番号】026-273-6330  
【構造】鉄筋造 3階建  
【戸数】20戸（22床）  
【貸主】メディカルケア株式会社  
千曲市小島3172  
Tel 026-273-4115

サービス付き  
高齢者向け住宅

# サクラポート埴生



〒387-0015  
千曲市鑄物師屋357

TEL : 026-273-6330  
FAX : 026-273-6335

# 入居費用一覧

■月額基本料 149,780円～

入居時保証金 家賃の2か月分・退去時に返却します(敷金)

月額基本料	家賃	55,000円/月 (21.12㎡のお部屋の場合)
	共益費	30,000円/月 水道・共用設備維持管理費など
	安心みまもりサービス	15,430円/月 安否確認・生活相談
	食費	49,350円/30日(朝411円・昼617円・夜617円)

実費	日用品費	介護保険料・医療費・介護用品など
	お部屋電気代	各お部屋ごとに精算 (1kw/h=25円)
	安心サポート	介護保険外でのサービスを希望される場合

## ご入居の条件

- ①60歳以上の方
- ②共同生活を営むことに概ね支障のない方
- ③著しい自傷他害のおそれのない方
- ④身元保証人のいらっしゃる方
- ⑤当社との契約にご同意いただける方

※介護保険サービスを利用しながらのご入居も可能です。

サービス内容・料金については変更することがございます。

ご不明な点などございましたら、お気軽にご相談ください。

## 免許・登録関係

○サービス付き高齢者向け住宅  
登録番号：長野県 12007

○介護保険事業者番号  
ヘルパーステーション殖生  
2071800466号



お部屋



共有スペース

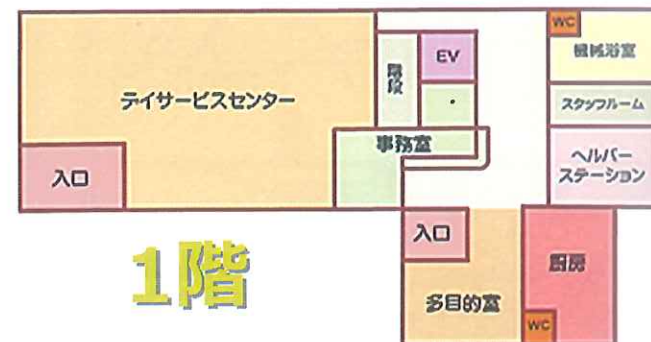


毎月の行事風景

## 建物の平面図

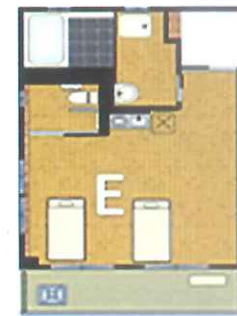
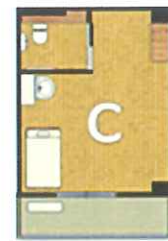
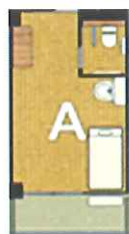


2・3階



1階

## 各部屋の間取り



Aタイプ  
¥55,000  
1人部屋  
(21.12㎡)

Bタイプ  
¥55,000  
1人部屋  
(22.80㎡)

Cタイプ  
¥63,000  
1人部屋  
(27.06㎡)

Dタイプ  
¥63,000  
1人部屋  
(27.52㎡)

Eタイプ  
¥100,000  
2人部屋  
(43.88㎡)